



Coopelectric

Cooperativa Ltda. de Consumo de Electricidad
y Servicios Anexos de Olavarría

Servicio de Obras Sanitarias



¿CÓMO LLEGA EL AGUA
A TU CASA?

¿QUÉ OCURRE EN EL
CICLO DEL AGUA?

¿CADA CUÁNTO
TIEMPO HAY QUE
LIMPIAR EL TANQUE?

¿QUÉ SE HACE EN
PLANTA DEPURADORA?

¿CÓMO ES LA
CALIDAD DEL AGUA
EN OLAVARRÍA?

¿CÓMO PODEMOS
CUIDAR EL AGUA?

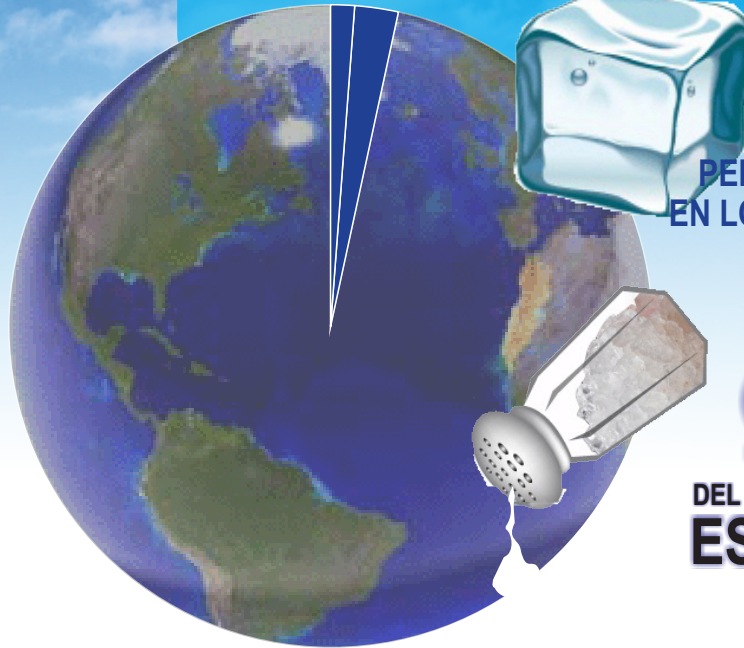
¿QUÉ SON
LAS NORMAS
ISO?



EL AGUA EN EL PLANETA



1%
DEL AGUA DEL PLANETA
ES DULCE
Y UTILIZABLE PARA
CONSUMO HUMANO



2%
DEL AGUA DEL PLANETA
ES DULCE
PERO EN FORMA DE HIELO
EN LOS CASQUETES POLARES

97%
DEL AGUA DEL PLANETA
ES SALADA



EL AGUA REPRESENTA EL 70 %
DE LA SUPERFICIE DEL PLANETA, PERO SÓLO UNA
PEQUEÑA PARTE DE ESA CANTIDAD ES DULCE Y
RESULTA ACCESIBLE PARA EL CONSUMO HUMANO.



Coopelectric

Cooperativa Ltda. de Consumo de Electricidad
y Servicios Anexos de Olavarria

Servicio de Obras Sanitarias



EL AGUA: ELEMENTO ESENCIAL PARA LA VIDA

EN UN ADULTO
DOS TERCIOS DEL VOLUMEN DE SU CUERPO
ESTÁN COMPUESTOS POR AGUA Y
EN UN NIÑO ESTE VALOR AUMENTA.

El agua es vital para el organismo porque posibilita el transporte de nutrientes a las células, hidrata músculos y tejidos, elimina toxinas y mantiene al cuerpo fresco cuando hace calor y aislado cuando hace frío.

Además es un recurso fundamental para el consumo en el hogar y para el desarrollo de las actividades en las fábricas y el campo.

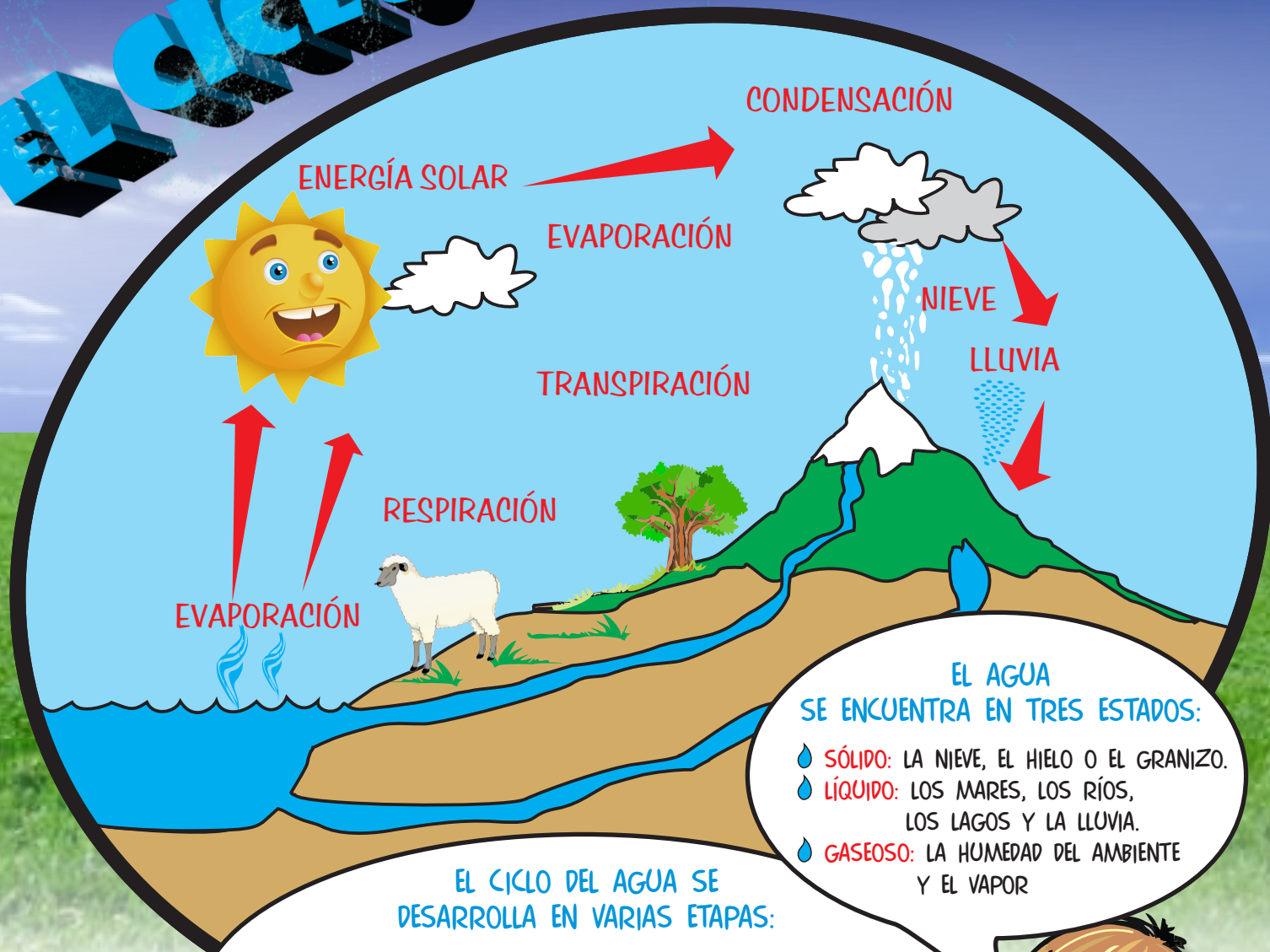


CURIOSIDADES:

AL IGUAL QUE EL PLANETA TIERRA,
LA MAYOR PARTE DE NUESTRO CUERPO
ESTÁ COMPUESTO POR AGUA.



EL CICLO DEL AGUA



EL AGUA SE ENCUENTRA EN TRES ESTADOS:

- 🔹 **SÓLIDO:** LA NIEVE, EL HIELO O EL GRANIZO.
- 🔹 **LÍQUIDO:** LOS MARES, LOS RÍOS, LOS LAGOS Y LA LLUVIA.
- 🔹 **GASEOSO:** LA HUMEDAD DEL AMBIENTE Y EL VAPOR

EL CICLO DEL AGUA SE DESARROLLA EN VARIAS ETAPAS:

- 🔹 **LA EVAPORACIÓN:** SE PRODUCE CUANDO EL SOL CALIENTA EL AGUA DE LA SUPERFICIE, LA CUAL SE EVAPORA, ASCIENDE Y FORMA LAS NUBES.
- 🔹 **LA CONDENSACIÓN:** EL VAPOR QUE ASCENDIÓ SE ENCUENTRA A TEMPERATURAS CADA VEZ MÁS FRÍAS Y VUELVE AL ESTADO LÍQUIDO PROVOCANDO LA LLUVIA (PRECIPITACIÓN).



Coopelectric

Cooperativa Ltda. de Consumo de Electricidad
y Servicios Anexos de Olavarría

Servicio de Obras Sanitarias

¿CÓMO LLEGA EL AGUA A TU CASA?

El agua llega al tanque de la ciudad, donde se regula la presión para ser distribuida. Luego, el agua es conducida hasta tu casa por las cañerías de distribución.

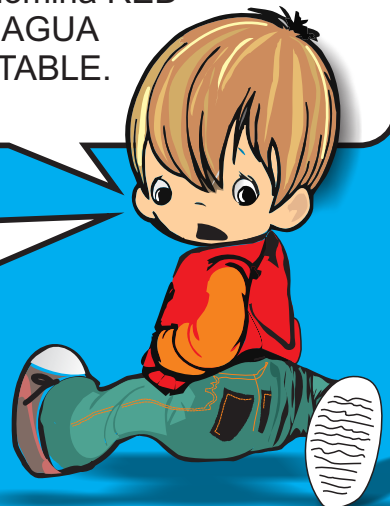


Está formada por el agua que ingresa en el suelo cuando llueve.

Son perforaciones construidas a más 40mts.de la superficie. Por el interior de la perforación, se baja una BOMBA, que succiona el agua; luego se le inyecta cloro y es enviada hasta las cañerías encargadas de distribuirla. Actualmente existen más de 40 pozos en distintos puntos de la ciudad.

El conjunto de cañerías que se encuentran distribuidas por toda la ciudad se denomina RED DE AGUA POTABLE.

A diferencia de otras ciudades, el agua subterránea de Olavarría no necesita de un proceso de potabilización. La calidad del agua es tal, que para cumplir con los valores de potabilidad exigidos por el Código Alimentario Argentino, sólo se necesita incorporar cloro para eliminar los "bichitos" que pueda tener.



Las aguas residuales de los hogares y las fábricas llegan, a través de cañerías, a la Planta de Tratamiento de Líquidos Cloacales donde se descontamina (se "limpia") para ser enviada al Arroyo Tapalqué.



PROCESO DE DEPURACIÓN

1

DESBASTE:

El líquido ingresa por una cámara de rejas que impide el paso de los residuos grandes, los cuales son retirados y colocados en contenedores.

2

ELEVACIÓN:

El líquido tamizado es elevado mediante bombas para poder continuar el proceso de depuración por la fuerza de gravedad.

3

SEDIMENTACIÓN:

El agua permanece quieta durante algunas horas en el tanque decantador primario. Las partículas pesadas caen al fondo y son retiradas por un barredor.

4

AIREACIÓN:

El líquido llega a un tanque denominado lecho percolador, una construcción que permite el ingreso de aire para generar el crecimiento de bacterias ("bichitos") que se alimentan de los residuos que quedan en el agua.

5

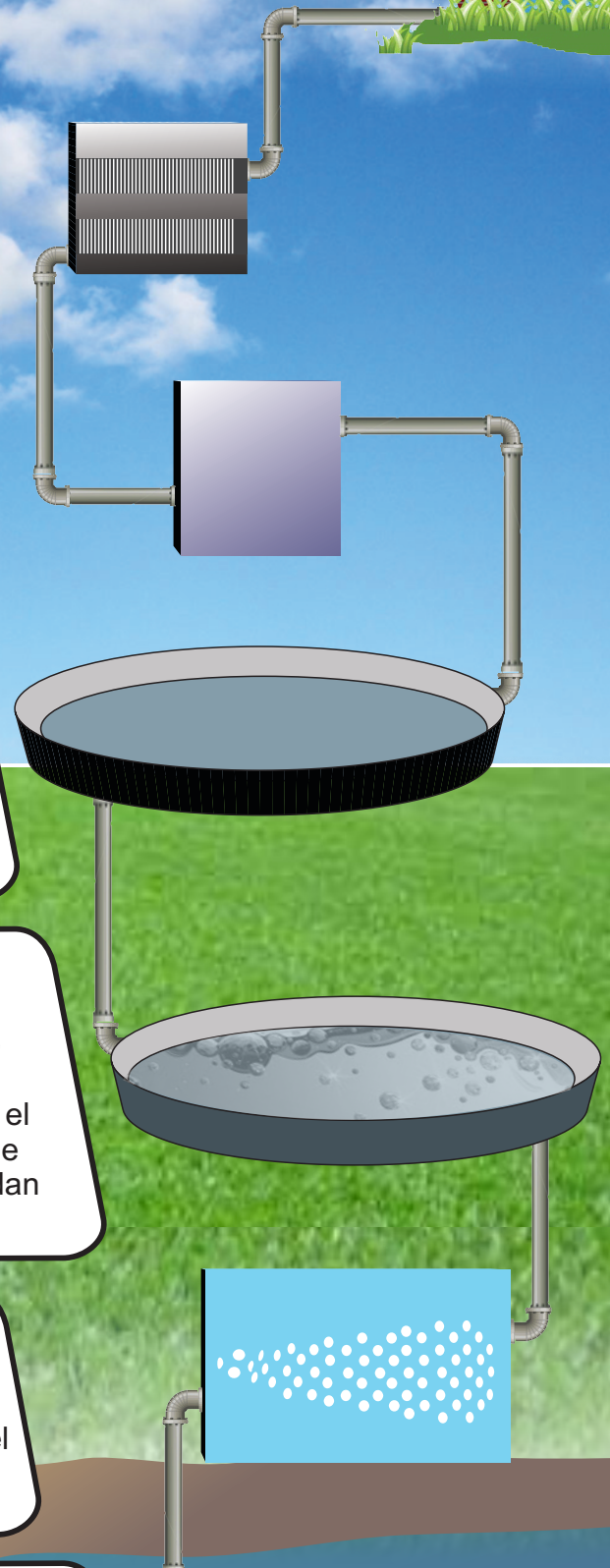
DESINFECCIÓN:

El líquido ingresa a una cámara en donde es desinfectada mediante el agregado de cloro.

6

DEVOLUCIÓN:

El agua, ya depurada, es analizada y luego conducida al Arroyo Tapalqué.



TODO ESTE PROCESO PERMITE QUE EL AGUA QUE LLEGA AL ARROYO ESTÉ LIMPIA Y NO CONTAMINE EL MEDIO AMBIENTE.



PLANTA DEPURADORA

A Arroyo Tapalqué

Cámara de cloro



Percolador



Sala de bombas




Sedimentador




Desarenador

Planta urbana


CONTROL DE CALIDAD DEL AGUA



Coopelectric recoge muestras en los pozos de extracción y en diversos puntos de la ciudad. Luego son enviadas a distintos laboratorios de la provincia, donde se le realizan controles.
Para ser considerada potable, el agua debe cumplir con los parámetros de establecidos por el Código Alimentario Argentino.



El Ente Regulador Municipal también realiza controles del agua a través de su Laboratorio de Bromatología



A nivel provincial, el Organismo de Control del Agua de la Provincia de Buenos Aires (O.C.A.B.A.) también realiza controles en la calidad del agua de Olavarría.

EL AGUA DISTRIBUIDA POR COOPELECTRIC ES POTABLE Y APTA PARA EL CONSUMO. POR ESO NO ES NECESARIO UTILIZAR FILTROS, NI DISPENSERS.

¿SABÉS QUÉ SON LAS NORMAS ISO?

ISO 9001

BUREAU VERITAS
Certification



La sigla "ISO" viene del inglés "International Organization for Standardization" y se trata de un comité internacional para establecer normas.

Que una empresa o institución tenga un certificado ISO 9001 significa que ha establecido una política de calidad y cuenta con procedimientos para garantizarla. Coopelectric está certificada con estas normas desde el año 2001. usuarios.

Cuidá el agua. Cuidá la vida.

**¿Por qué
derrochar hoy
lo que podés
necesitar mañana?**

USEMOS RACIONALMENTE
NUESTROS RECURSOS,
DE ESTA MANERA MEJORAREMOS
NUESTRA CALIDAD DE VIDA
Y LA DE GENERACIONES FUTURAS.



Coopelectric

Cooperativa Ltda. de Consumo de Electricidad
y Servicios Anexos de Olavarria

Servicio de Obras Sanitarias

CONSEJOS DE USO RACIONAL DEL AGUA

EN TODA LA CASA

DECILE A TUS PAPÁS QUE CONTROLLEN EL ESTADO DE LAS CAÑERÍAS INTERNAS, CANILLAS, DEPÓSITOS DEL BAÑO Y EL TANQUE DE AGUA DE LA CASA. LAS PÉRDIDAS DERROCHAN MUCHOS LITROS DE AGUA POR DÍA Y GENERAN QUE TU FAMILIA GASTE MÁS DINERO A LA HORA DE PAGAR LA FACTURA.

EN EL EXTERIOR

- ✓ NO REGAR EN EXCESO. LOS DÍAS DE VERANO ES ACONSEJABLE REGAR A PRIMERA HORA DE LA MAÑANA O AL FINAL DE LA TARDE CUANDO BAJA EL SOL.
- ✓ PARA LAVAR EL AUTO O LA VEREDA, UTILIZAR UN BALDE EN VEZ DE LA MANGUERA
- ✓ DURANTE EL VERANO HAY QUE REALIZAR UN CORRECTO MANTENIMIENTO DE LAS PILETAS DE NATACIÓN.

EN EL BAÑO

- ✓ CUANDO VAYAS A BAÑARTE ELEGÍ UNA DUCHA EN VEZ DE LLENAR LA BAÑERA. DE ESTA MANERA VAS A AHORRAR APROXIMADAMENTE 70 LITROS DE AGUA CADA VEZ QUE LO HAGAS.
- ✓ MIENTRAS TE CEPILLÁS LOS DIENTES, NO DEJES LA CANILLA ABIERTA.

EN LA COCINA

AL MOMENTO DE LAVAR LOS PLATOS, RECORDALE A TUS PAPÁS QUE NO DEJEN CORRER EL AGUA.

PARA HACER UN BUEN USO DE LA RED DE DESAGÜES CLOCALES, NO TIRES: ALGODONES, ENVASES PLÁSTICOS, TRAJOS, MEDIAS DE NYLON, PAÑALES, CARTONES, GRASAS, ACEITES, PINTURAS, ARENA, PIEDRA, CEMENTO.

ESTO PROVOCA TAPONAMIENTOS EN LAS INSTALACIONES INTERNAS DE TU HOGAR Y EN LOS CONDUCTOS DE LA RED, ASÍ COMO DAÑOS EN LOS EQUIPOS DE BOMBEO.





Coopelectric

Cooperativa Ltda. de Consumo de Electricidad
y Servicios Anexos de Olavarria

Servicio de Obras Sanitarias

LIMPIEZA DE TANQUES

EL TANQUE DE AGUA DE TU HOGAR
DEBE ESTAR LIMPIO PARA QUE EL AGUA
QUE USAS TODOS LOS DÍAS SEA DE BUENA CALIDAD.

RECORDALE A TU FAMILIA QUE HAY
QUE LIMPIARLO CADA SEIS MESES.

EN COOPELECTRIC LES ENTREGAMOS
INSTRUCTIVOS PARA HACERLO

